



発行：上智大学吹奏楽団・SMBって何？編集部 '15

新入生のみなさん、ご入学おめでとうございます！

わたしたち上智大学吹奏楽団（Sophia Marching Band）は、SMBという通称で親しまれている吹奏楽サークルです。名前はマーチングバンドですが、現在マーチング活動は行っておりません。SMBは吹奏楽オリジナルの曲からクラシック・ジャズ・ポップスまで様々なジャンルの音楽に挑戦しつつ、毎年12月の演奏会を始め、学内外のさまざまなところで活動しています。いろいろな音楽を楽しみたい人にはピッタリです♪



初心者でも大丈夫！中には大学から楽器を始めた団員もいます(^^)b わたしたちと一緒に音楽を楽しんでくれる方、大歓迎です☆ では、SMBの活動を紹介します！

❁ 1週間の練習内容 (練習は基本的に週3回です♪)

全体練習	水曜日 17:00~20:00
	土曜日 14:00~20:00
(+後期)	日曜日 10:00~17:00)
パート練習	週1回

3練で待ってるよ♪



もっと練習がしたい！という方もご安心ください！練習室は常に確保され、いつでも練習できます♪

● #SMB 演奏会インフォメーション

♪ **フ**レッシュマンウェルカムコンサート

4月10日(金) 13時30分～

@1号館403号教室

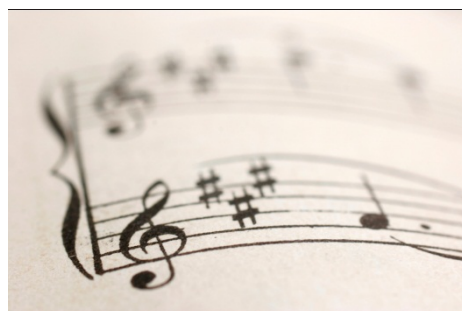


♪ **ス**プリングコンサート

4月19日(日) 14時00分 開場

14時30分 開演

@11号館地下2階 第2音楽練習室



♪ **紀**尾井の森コンサート

5月17日(日)

@1号館403号教室

是非聴きにいらしてくださいね!(^^)!♪

●● 2014 年度 年間活動表 ●●

4/11	フレッシュマン・ウェルカムコンサート
4/26	スプリングコンサート
5/5~6	オリエンテーションキャンプ (@山中湖)
5/11	紀尾井の森コンサート
6/7	夏期団内アンサンブル大会
7/6	立教大学庶民吹奏楽団との交歓演奏
8/23~9/27	夏期強化練習
9/3~9	夏合宿 (@菅平)
9/8	きらめき音楽の秋コンサート (@菅平小・中学校)
9/28	桜貝吹奏楽団との交歓演奏
10/12	上智大学音楽祭に参加 (@武蔵野市民文化会館)
10/31	ソフィア祭前夜祭に参加
12/19	上智大学吹奏楽団演奏会 2013@ (板橋区立文化会館)
1/17	卒団生フェアウェル合奏
2/7~8	追い出しコンパ (@船橋)
2/25~4/4	春期強化練習
3/13~18	春合宿 (@岩井海岸)

※2015 年度の演奏会は、12 月 19 日 (金) 武蔵野市民文化会館にて予定しています。

✿この他に、OBOGが学内のクルトゥルムハイム聖堂で結婚式を挙げる際には、みんなで結婚行進曲などを演奏して、新郎新婦をお祝いしたりします！

✿また、年間にかかる活動費用の目安は以下のようになっています。

団費	8,000 円 / 半年	音楽祭費	5,000~7,000 円
合宿費(春・夏)	各 50,000 円程度	演奏会費	35,000 円
打ち上げ費・追いコン費	8,000 円		

✿楽器経験者も未経験者も大歓迎です！1号館301号教室に試し吹きコーナーもありますので、ぜひぜひ一度いらしてください☆

✿SMBは「来る者拒まず」が基本的なスタンスですが、一応募集状況はホームページにも載っています♪裏表紙に載っているURLからご覧ください！

●● 指揮者紹介 ●●



常任指揮者 金川 春美 (かながわ はるみ)

我らが常任指揮者、金川春美について紹介させていただこう。彼はこの団の創設者の一員でもある。つまりお父さんみたいなものなのだ。好きな物はビール、趣味はビール、特技はビールである。彼曰く、「お酒を飲む時にそんなに食べ物を食べるもんじゃない」らしい。そんな人生経験豊富な彼の宝物は、娘さんからいただいたデジカメだそう。いつも団員を利用して写真を収集するのだ。写真家なのである。そして合奏中は笑いあり、涙ありの話を繰り出す。今日も指揮棒を右手に我々をまとめてくださっている。

●● 学生指揮者 ●●

学生正指揮者 渡辺 尚希 (な一くん)

自他共に認める、SMBの貴公子、渡辺尚希。通称、な一くん。一応貴公子という肩書きだが、稀に女装をしてしまうため、男子としてカウントして良いのかは定かではない。ツンデレな彼は普段は素直になれず、合奏中指揮を振っていてもなかなか目を合わせてくれない。だが本当は、誰よりもSMBを、そして音楽を愛している。それは、彼の指揮棒を振る姿、そしてホルンを吹く姿に滲み出ているのだ。な一くんのそのきらめく笑顔であなたのハートをね・ら・い・う・ち♥

学生副指揮者 飯利 隆明 (いーりくん)

見た目はかわいい、クラリネットパート2年のいーりくん。歌うのも踊るのも得意で、見たらファンになること間違いなし！しかし、癒し系かと思いきや、実はすごく毒舌で腹黒。ズバズバ言っちゃいます。しかも笑顔で！でも言ってることはほとんど正しくて、先輩よりも先輩らしい。真面目で厳しい一面もありながら、困っていることがあると親身になって話を聞いてくれるとっても頼れる存在です(^_^)そんな彼の学生副指揮者としての成長に期待大！！

● ● パート紹介 ● ●

Flute・Oboe



こんにちは☆フルートパートです！このパートは、自由にゆる〜く、気ままに活動しています。去年から、仲間もたくさん増え、過疎から脱しました。現在メンバーは、パートの出来女！瞳、ゆるキャラ大好き！える、MB のアイドル！くみし、いつも微笑みを浮かべている♪さえ、アジアンビューティ☆彗さく、そしてふるおぼパート唯一の男性、MB の黒木くんこと禅之介！この6人で活動しています！フルート・オーボエ経験者はもちろん、初心者も大歓迎です！私達と一緒に指チャラしませんか？そこのあなた！さあ、こちらへ…！！

Clarinet



クラリネットパートは、現在13人というMB一の大所帯で活動しています。イケメン、むっつりメガネ、ばあ、美少女、双子の片割れ、リア充、足立、プーさん好きの学指揮、お寺が好きな天然ちゃん、セレブ、癒しの札幌ガール、ムーミン、ちっちゃい女優などなど。みんなとても個性豊かですが、人数多い割には学年問わず仲良しでとてもあったかいパートです。演奏会前の練習や合宿でのパート練は大人気で合奏できるので、今まで少人数バンドで演奏してきた方にとっては迫力があって楽しいと思いますよ♪

クラリネットに興味ある方なら誰でも大歓迎です(^ ^)

Saxophone



どうも高齢化が著しいサクソです♡まずは唯一の2年生！ミッフィー的かわいさな期待の星☆みひろ。続いて最強タッグの3年生！あだ名もいじられ方も多種多様まっすー、色白と優しさと男前さの持ち主よっしー。最後に高齢化要因4年生！年齢をサバ読みしたがる国際派ばあともみん、有吉とうさちゃんに埋もれたい人生だったあーりー、構成要素はうるささとカメラなたばたん、今年は自由にいきたい元団長まっつあん、以上7人で活動中です。甘く、カッコ良く、セクシーに、なんでもできちゃうサクソを吹けばあなたの大学生活はモテモテのハッピーライフを送れるはず？！ぜひサクソスパートヘカモン！

Trumpet



トランペットパートです！女子7人、男子(?)3人の合計10人で仲良く楽しくうるさく活動しています。4年生は、ダッフィー大好き出来男系女子あいちゃん・スーツ姿は授業参観のお父さん、ぱずー・お菓子作りが得意な出来女まじまじ・小学校の先生目指して現在勉強中のまゆゆの計4人！3年生は、もうメガネが本体とは言わせないパーリーのやが唯1人！2年生は、パート唯一の上智生にしてオカマキャラ？わくわく・主にだいき先輩には塩対応なまのちゃん・お茶猫大好きクールなツッコミ役るー・慌てる姿が印象的な見た目はリア充みゆう・ちょっと抜けてるけどしっかり者みぽりんの計5人！経験者の方大歓迎です！気になったら遊びにきてください♪

Horn



現在 5 人で練習中！安定の出席率と変人率を誇るホルンパートのメンバー紹介です
(^^)/(^^)/(^^)/(^^)/(^^)/

なんでそんなに無駄に動くの？でも実はしっかり者！謎のデキ女えりーぜ^^/千葉県産だけどぐんまちゃん好き、見た目とは裏腹の毒舌キャラふぐ^^/ホルンも指揮も、最近はゴリラのものまねも極めてる貴重な野郎な一くん^^/流される女だけど、ディズニー愛は譲れない秋田県産さけ^^/ホルンパートの良心、「雑貨は買うものではなく作るものです」女子力高いのぞみん^^/

こんな個性的なメンバーとのほほん&濃密なホルンライフを送りましょう♪

Trombone



トロンボーンです(*`ω´) 現在 4 年生 2 人、3 年生 1 人、2 年生 2 人の男女比 1:4 で絶賛わちゃわちゃ中です。高身長と食いしん坊と食いしん坊と食いしん坊、そしてしっかり者の 5 人組です。若干低音担当の将来が不安なのでバストロ持ってるよ～なんて方は大大大歓迎です！祝賀会します！もちろんそうでなくてもお待ちしております(0v0) あ、入団希望の方は食べ放題に耐えられる胃袋をお忘れなく～♡

Euphonium・Tuba・String Bass・Bassoon



4 つの楽器から成り、MB 中でもとりわけ個々の個性が強いバスパート！昨年末待望の Fg が仲間入りし、「バリチュー」改め「ばすば」の愛称で親しまれるようになりました♪まずは Tuba(*^^*)今年度団長を務めます★ねも！練習熱心で Tuba 愛が音に溢れ出ている、けんしろ！マーチング経験者で Euph も吹ける☆かおぴー！お次は Euph♪時々やらかすので油断禁物(笑)な私なかおね！ピンクとスイーツ好きなばすばの乙女♥なでしこ！芯ある響く音色で聴く者を魅了する☆おはぎ！続いて St. B♪学年問わず慕われるばすばのお姉さん♥えーりんさん！ラストは Fg♪さりげない気配りができるしっかり者、ゆかぽん！以上、2 年 5 人、3 年 2 人、4 年 1 人の計 8 人で活動中(*^^*)一緒に MB サウンドに深みを与えましょ～♪

Percussion

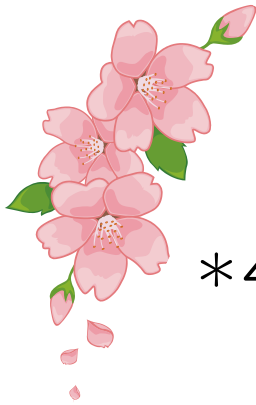


パーカッションっていいよね♪

というわけで皆さん、おはこんばんちは！打楽器パートです！

打楽器っていうのはとにかく種類がたくさんあってその音色もさまざま。そんな打楽器を操る十人十色なメンバーをご紹介します！最年少の 2 年生「しぶ」はしっかり者。

『財布のひもを握る系女子』の名は伊達じゃない ZE！4 年生の「あおぴー」はまさに『音楽の申し子』。彼のスティック捌きは必見です！同じく 4 年生「いのっち」は頼れるお姉さん。その圧倒的女子力は『ますたー』の名にふさわしい！そんな彼らと僕、3 年生(になりたかった)「キタバ」は新風を起こす愉快的な仲間を募集中！！いつ入るの？今でしょ！！



公開練習

*4月8日(水)17:00~18:30

練習日程(見学歓迎)

*4月8日(水)17:00~18:30

*4月11日(土)14:00~19:30

*4月15日(水)17:00~19:30

@11号館地下2階 第3練習室

SMBの練習や各パートの雰囲気を見学してみませんか？

この日程以降の見学・説明も随時受け付けています。

楽器を持つての参加も大歓迎です！

団員一同お待ちしております♪

